

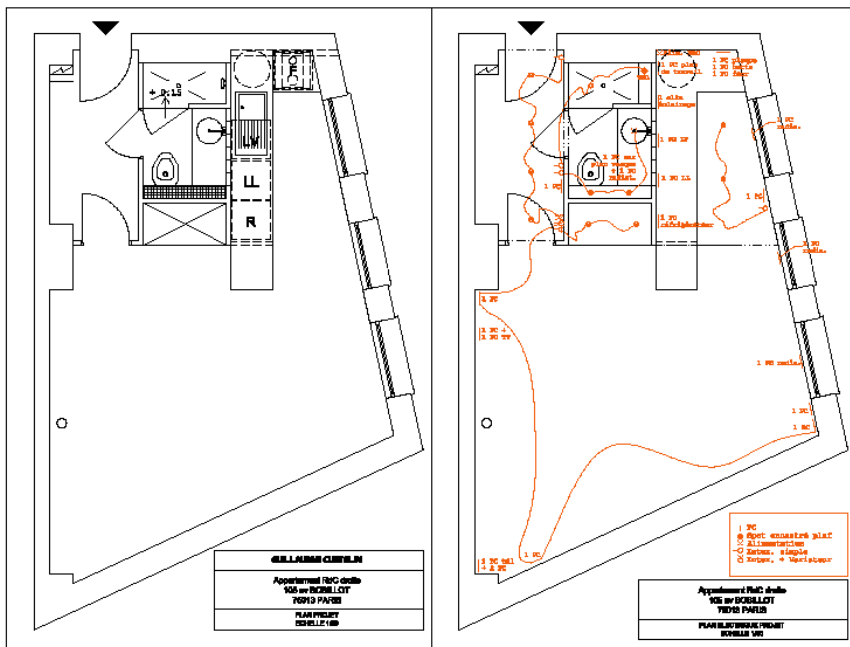
APPARTEMENTS 2003-2007

ATAA DITO

— Groupement de Compétences —
Gérard CARON - Bernard REMY - Jean-Marie TUDEZ - Nhan PHAM

**Maîtrise d'œuvre - Coordination
Architecture intérieure - Agencement**

49, rue de l'Espérance - 75013 PARIS
Téléphone : 01 45 88 42 43 - Fax : 01 45 88 46 00
www.ditogc.com - ataadito@ditogc.com

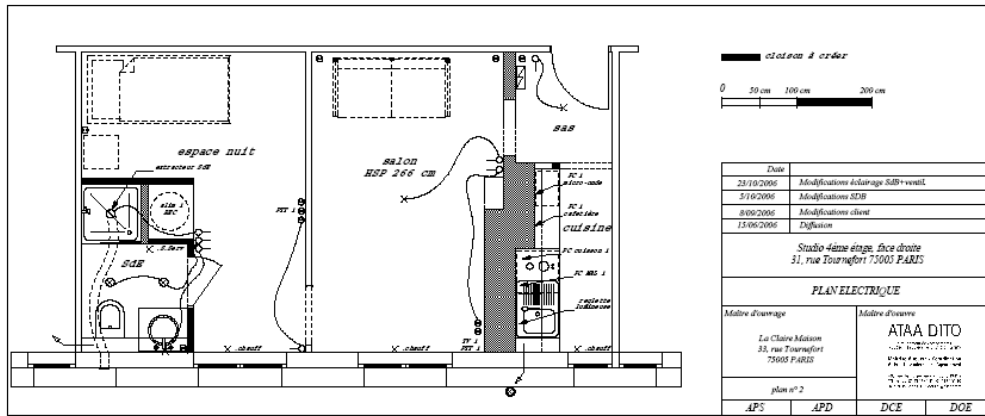


LOFT

Revalorisation d'un F1

- Rénovation des pièces humides et de l'ensemble des réseaux
- Remplacement des fenêtres





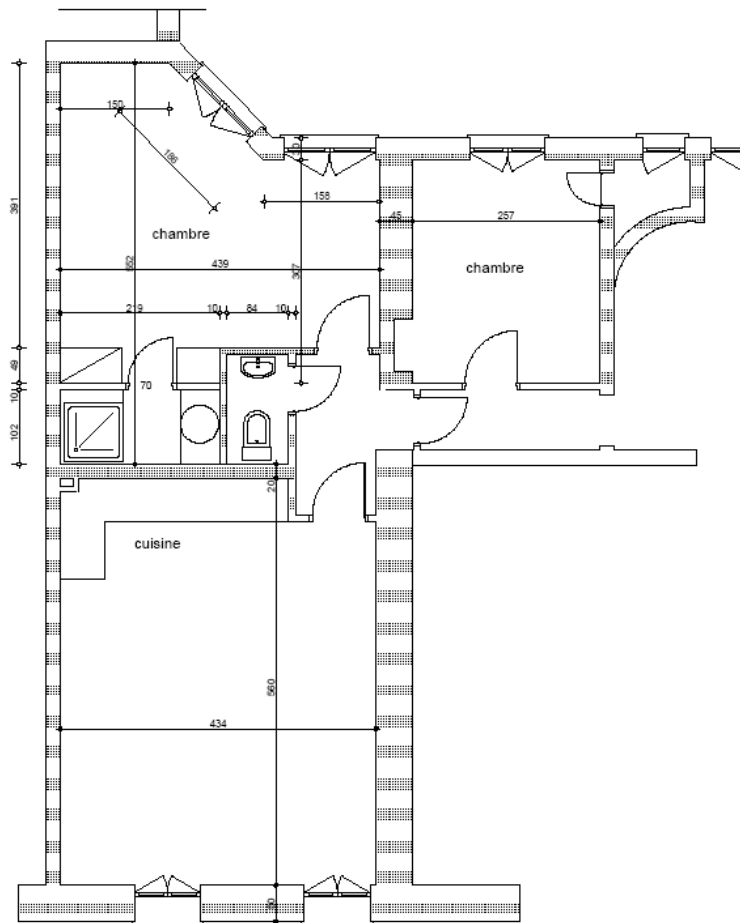
FONCTIONNEL

Revalorisation d'un F 2 quartier Mouffetard

- Modernisation de l'appartement
- Création d'une SdE dans la chambre avec WC



Immeuble : 33 rue Tournefort Paris 5
Maître d'ouvrage : Investisseur étranger



ETAT PROJETE



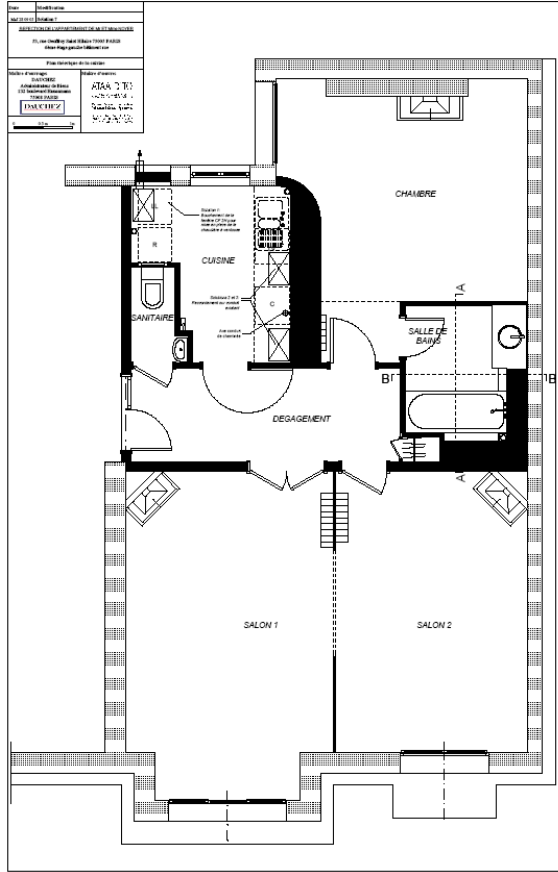
ACIDULE

Réunification d'un studio et d'un F 2

- Création d'une cuisine américaine
- Déplacement du sanitaire
- Création d'une SdE



Immeuble : 35, rue Cler PARIS 7ème
Maître d'ouvrage : Privé



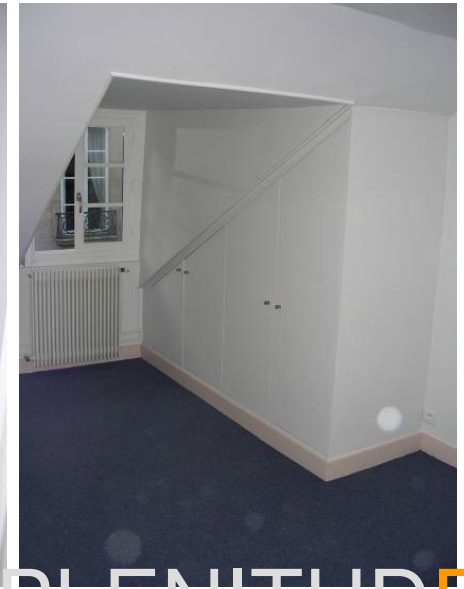
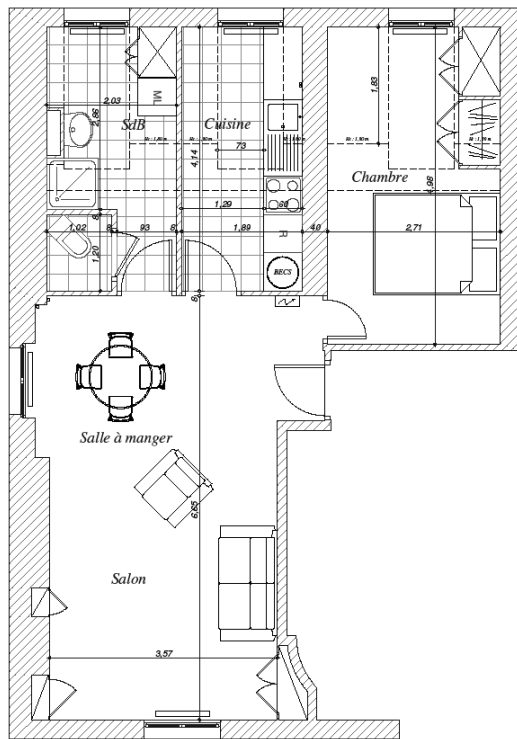
HAUSSMANIEN

Rénovation d'un appartement

- Agrandissement de la SdB
- Déplacement du sanitaire
- Redistribution de la cuisine



Immeuble : 49, rue Geoffroy Saint Hilaire PARIS 5ème
Maître d'ouvrage : Administrateur de biens

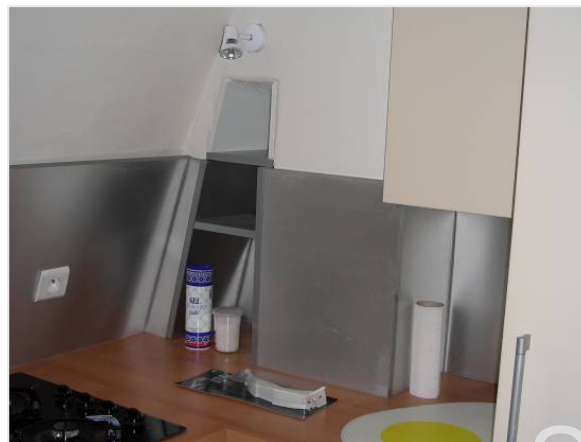
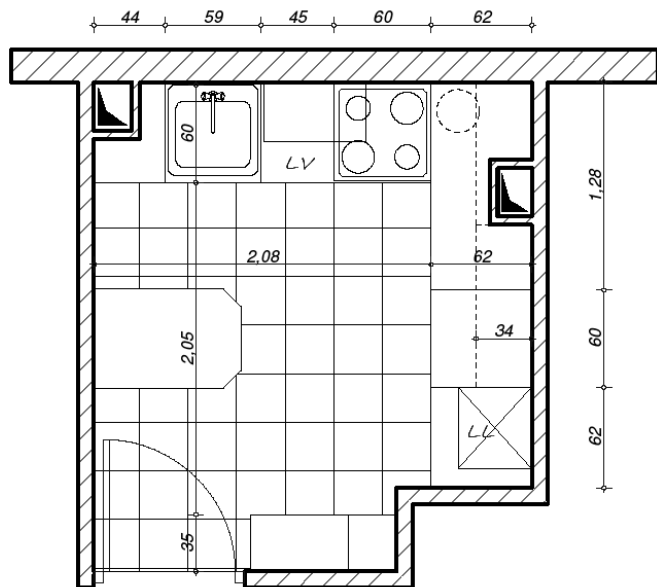


PLENITUDE

Réfection d'un F2 de 48 m²

- Revalorisation totale des pièces humides
- Nouvelle distribution de l'appartement sous rampant



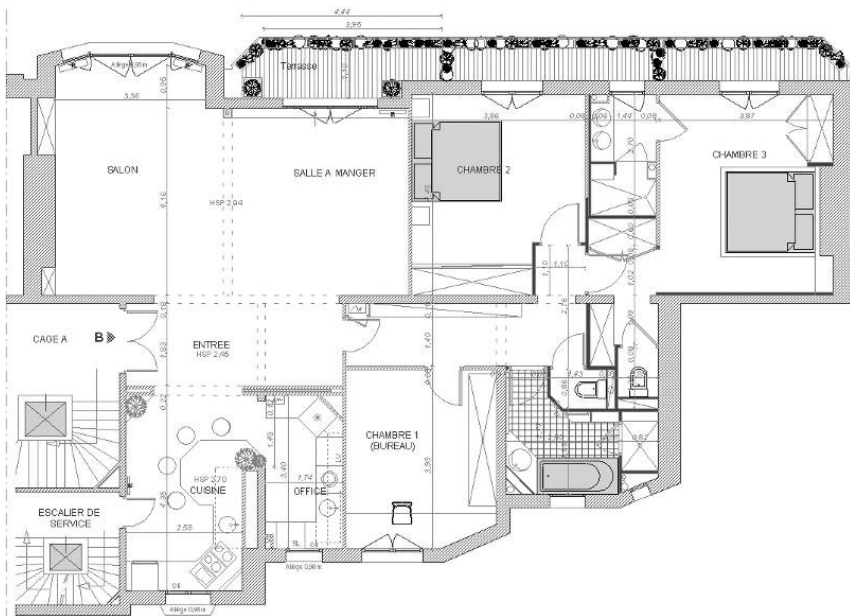


SUR MESURE

Revalorisation d'une cuisine sur mesure toute équipée



Immeuble : 23, rue Henri BARBUSSE PARIS 5ème
Maître d'ouvrage : Privé



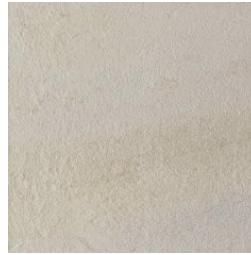
LUXE & DESIGN

Revalorisation avec prestations haut de gamme d'un F5 de 120 m²

- Recherche de matériaux
- Nouvelle distribution de l'appartement



Immeuble : 62, rue de Tourelle 92 BOULOGNE BILLANCOURT
Maître d'ouvrage : Privé



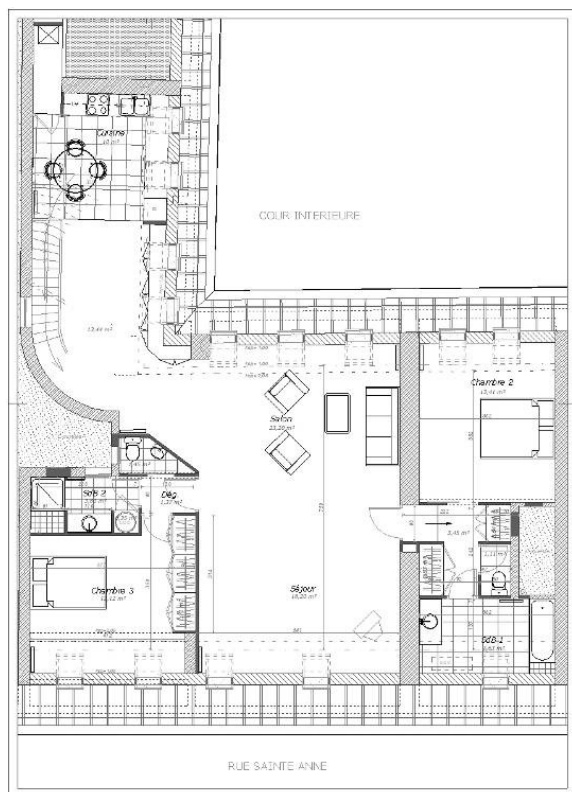
TECHNICITE

Transformation d'un appartement de 70 m²

- Création d'une mezzanine dans l'espace des combles
- Déplacement des pièces humides



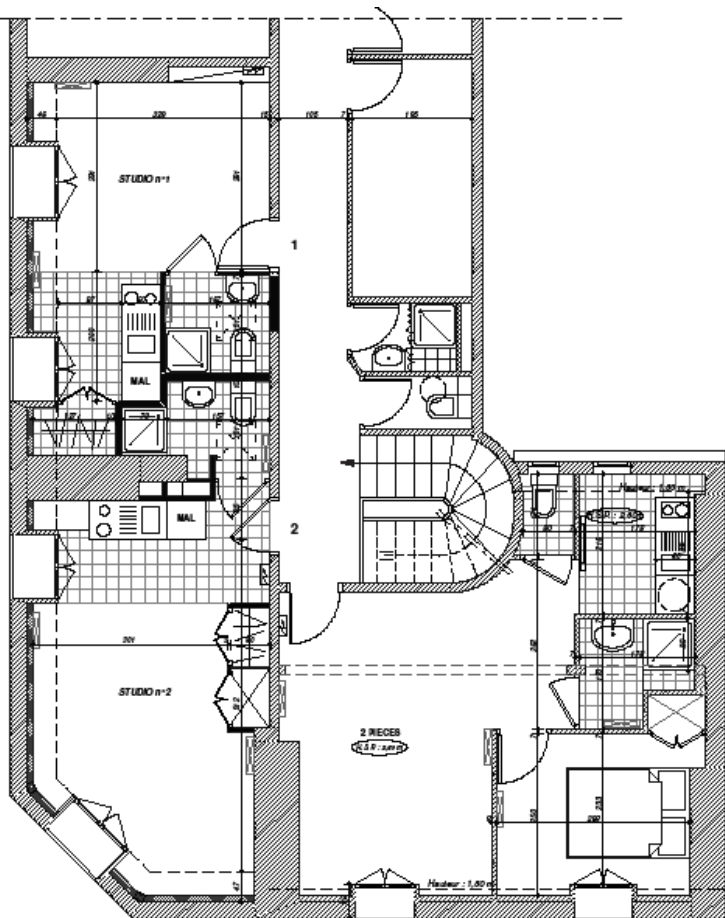
*Immeuble : 35, rue d'Auteuil PARIS 16ème
Maître d'ouvrage : Privé*



Revalorisation d'un appartement de 120 m²

- Redistribution de l'espace permettant l'adjonction d'une chambre supplémentaire en duplex
- Revalorisation des pièces humides



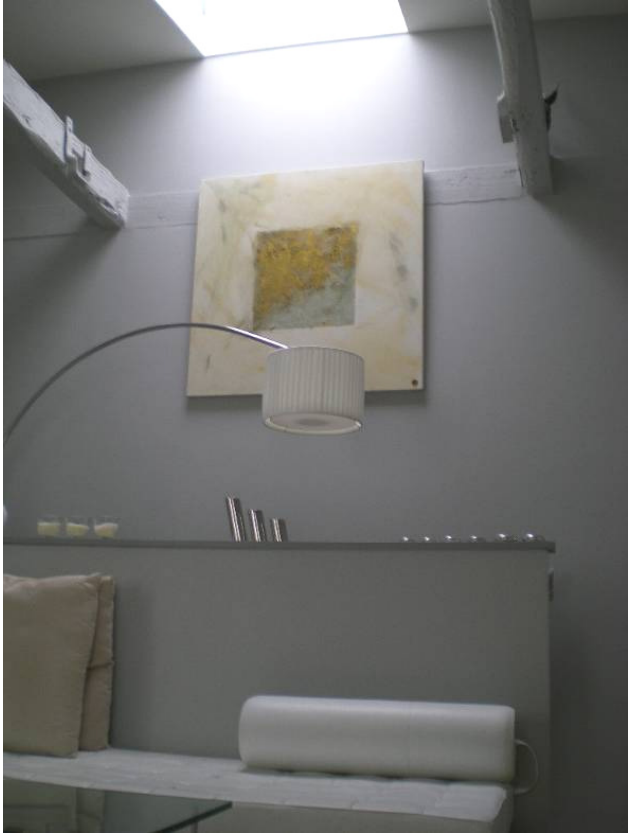


COMPACT

Reconversion de chambres de services

- Création de deux studios et un 2 pièces
- Création de pièces humides
- Redistribution des espaces





MAISON

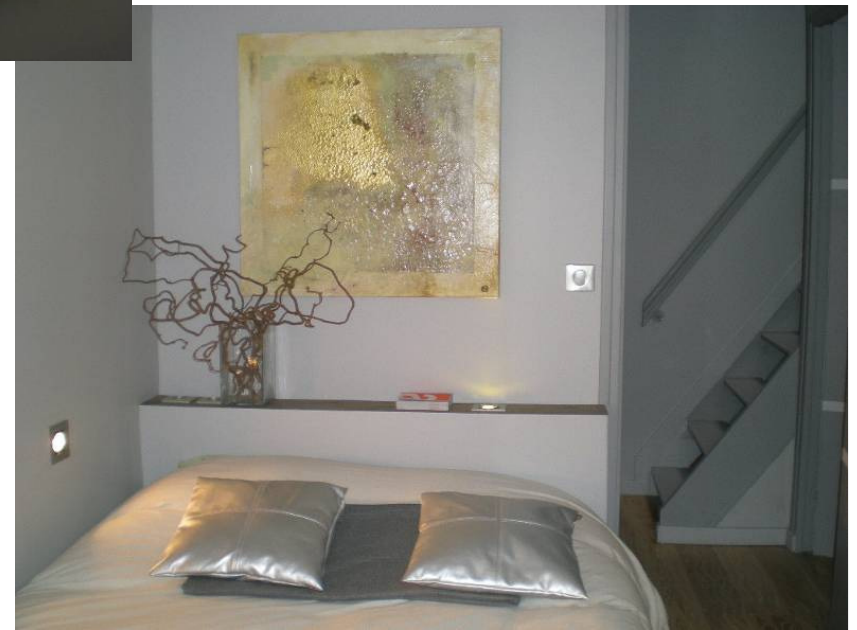
Restructuration d'une maison R+1

Matériaux de qualité: chêne blanchi, grès cérame

Cuisine: crédence en verre dépoli, plan en pierre

Tonalité douce: Gris « Sirius »

Mise en lumière étudiée avec éclairages intégrés





IMMEUBLE

Restructuration de 5 appartements

Fonctionnalité des espaces

Reprise de l'ensemble des planchers

Création de rangements intégrés





F3

Restructuration d'un appartement de 72 m²

Création de nombreux rangements

Cuisine: plan chêne et façades laquées

Mise en lumière étudiée avec éclairages intégrés



LOFT

Transformation d'un local commercial en LOFT

Minéralité des matériaux : plan en béton, grès cérame

Mise en valeur des éléments constructifs: poutres, poteau, pierre naturelle

Ilot central géant en béton

